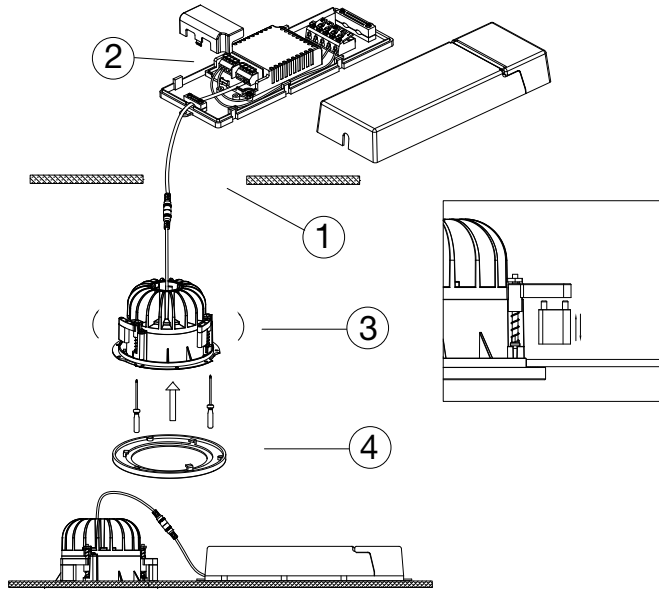


# Luni

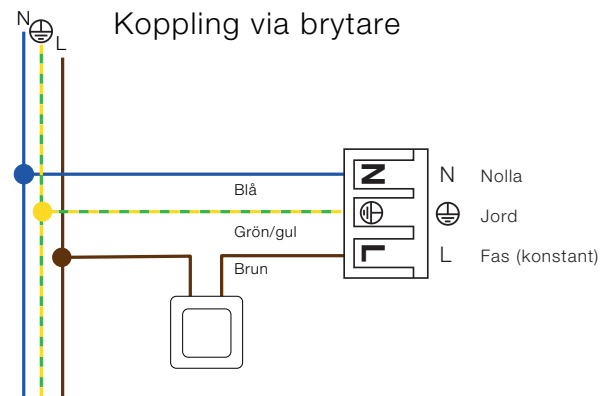
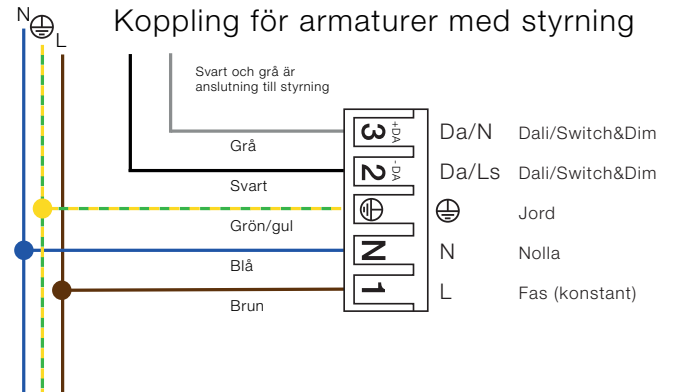
230V/ 50Hz  
LED  
IP40 underifrån  
IP20 ovanifrån  
Temp -20 – +40°C



Armaturen ska installeras av behörig installatör och enligt gällande föreskrifter.  
Se till att spänningen är frånslagen före installation eller underhåll.

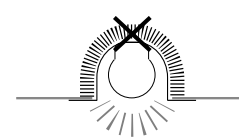
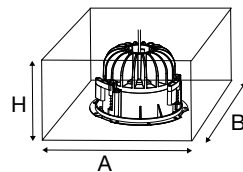


1. Gör hål i taket, koppla ihop armatur med drivdon, levereras i separat kartong
2. Anslut drivdon enligt anvisning
3. Installera armaturen i taket och dra åt skruvarna
4. Montera dekoreringen

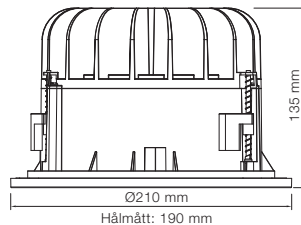
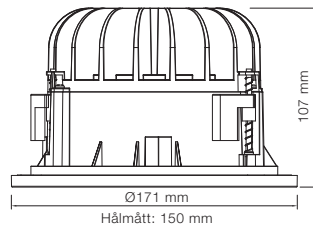
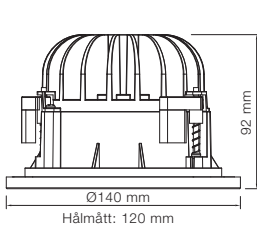


Tabell för inbyggnadsmått exkl. drivdon

	A	B	H
Luni 120	220 mm	220 mm	140 mm
Luni 150	250 mm	250 mm	160 mm
Luni 190	290 mm	290 mm	180 mm



Armaturen får inte täckas av isolermaterial, tillse att det finns min. avstånd runt armaturen.

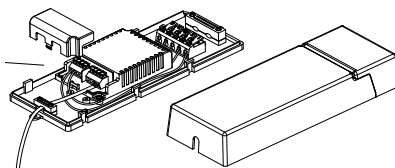


	Taktjock max	Hålmått
Luni 120	0-40 mm	120 mm
Luni 150	0-50 mm	150 mm
Luni 190	0-65 mm	190 mm

### Kombination armatur/drivdon

LO 350mA MO 600mA HO 800mA

Luni 120	✓		
Luni 150	✓	✓	
Luni 190	✓	✓	✓



Produkter märkta med denna symbol ska vid slutet av sin livslängd alltid levereras till en återvinningsstation och får inte slängas i hushållsoporna.